

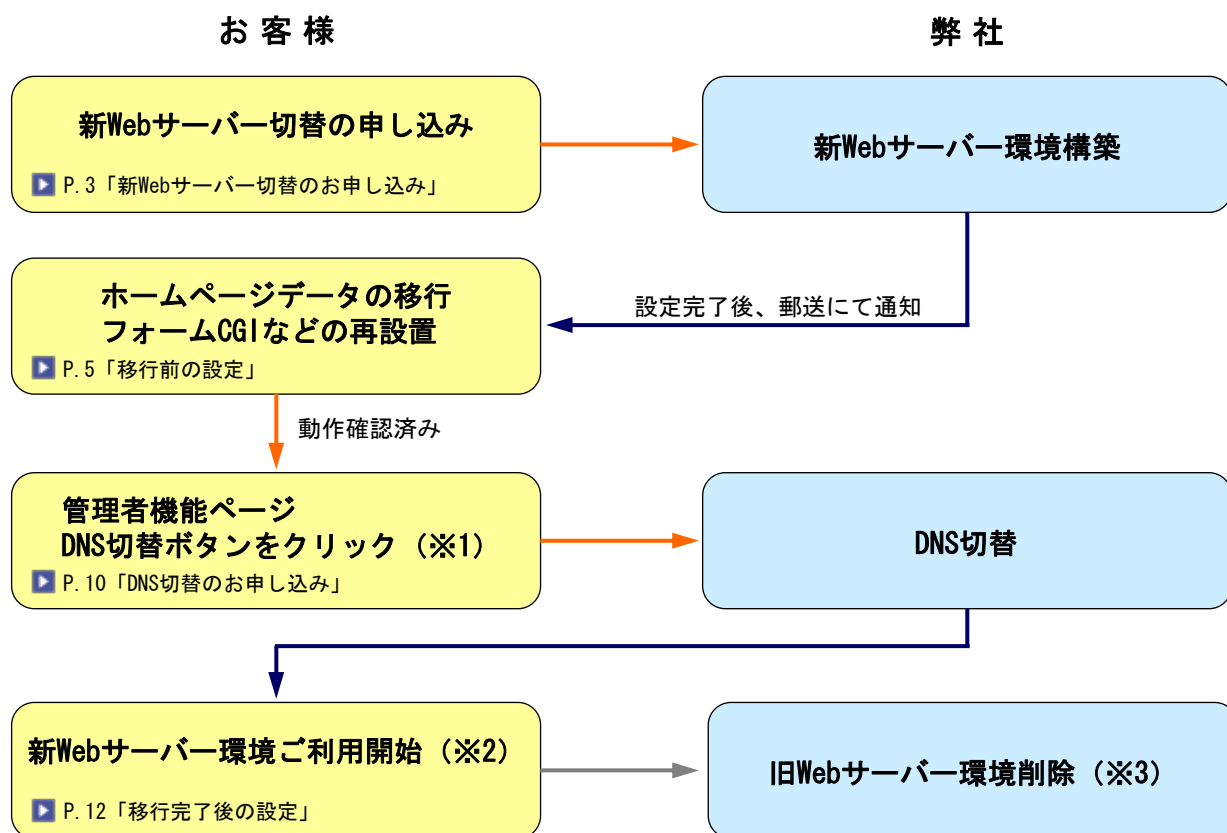
新 W e b サ ー バ ー
移 行 の 手 引 き

アルファメール プラチナ
2011年3月版

はじめに

本マニュアルは、アルファメールプラチナをご利用のお客様が「新Webサーバー環境」に移行する手順と設定方法をご案内しております。

■ 新Webサーバー環境ご利用開始までの手順について



※1: 一度DNS切替のお申し込みをされますと、公開するWebサーバー環境を旧Webサーバー環境に戻すことはできません。

※2: DNS切替が完了次第、新Webサーバー環境でのご利用が開始されます。新Webサーバー環境ご利用開始日より、アクセス解析はUrchinのみで行われます。アクセス統計については、今後集計は行われず、新Webサーバー環境ご利用前に統計されたデータの閲覧のみとなります。(アクセス統計は、毎月月初に前年同月のデータが削除されます。)

※3: DNS切替完了日 (DNS切替のお申し込み翌日) の翌月末日をもって、旧Webサーバー環境が削除されます。必要なデータがある場合、それまでにお客様でバックアップを取ってください。

- ◆ 旧Webサーバー環境で削除されるデータ
 - ・ 旧Webサーバー環境にアップロードされているお客様データ
 - ・ 旧Webサーバー環境のアクセス統計
 - ・ secureフォルダ配下 [対象: SSL通信(汎用型)をお申し込みされていたお客様]

■ 設定例の環境について

本マニュアルでは、例として以下環境で設定方法を説明しています。設定される際は、お客様の環境に置き換えてご利用ください。

ドメイン名	demodemo.jp
FTP転送サーバー	www.demodemo.jp
FTPログイン名	am-demo@demodemo.jp

新Webサーバー環境移行にあたっての注意事項

新Webサーバー切替のお申し込みをされる際は、以下注意事項を必ずご確認ください。

■ 移行作業と期限について

- ・新Webサーバー切替申し込みをされると、現在公開されているWebサーバー環境にフォームCGI、アクセス制限、アクセスカウンタの設置、およびホームページディスク容量の追加／削除ができなくなります。
- ・お客様作業によるホームページデータの移行が必要になります。またフォームCGI、アクセス制限、アクセスカウンタなどの再設置が必要になります。
- ・移行期限は1ヶ月とさせていただきます。アクセスログ・アクセス統計以外のデータは、DNS切替後削除されますのでご注意ください。
- ・FTPログイン名、パスワードが変更になります。新Webサーバー環境の設定完了後、契約マイページにて登録完了のお知らせをご確認ください。（※設定完了後、郵送にて通知いたします。）

■ 仕様変更について

- ・Perl、PHPがそれぞれ下記のとおりバージョンアップします。

旧環境	Perl : 5.005_03	PHP : 4.3.8
新環境	Perl : 5.8.7	PHP : 4.4.1

※新Webサーバー環境ではセキュリティ対策のため、今後も対応バージョンを予告なく変更する場合があります。その際にお客様独自のプログラム等の動作に影響が出る可能性もあります。

- ・お客様自身で作成されたCGIやPHPをご利用中の場合、新Webサーバーで動作しなくなる可能性があります。テスト環境にて事前動作確認をしてお申し込みください。お申し込みは、以下で受付けております。
 - ◆ αWebサポートセンター アルファメール担当
フリーダイヤル：番号につきましては「ご利用の手引き」を参照ください。 E-mail : support@alpha-web.jp

- ・SSL通信（汎用型）領域のURLが変更になります。

旧環境	https://secure.alpha-mail.ne.jp/お客様ドメイン/
新環境	https://ssl.alpha-mail.ne.jp/お客様ドメイン/

- ・Webサーバーの月ごとのアクセスログの提供方法を下記のように変更いたします。

旧環境	1ヶ月分のログを1ファイルにまとめて提供
新環境	日ごとのログファイルを1ヶ月分集めたものを圧縮して提供

■ 新Webサーバー環境でご利用できない機能について

アクセス統計	旧環境のデータは、新環境切替後の翌月末日まで閲覧できます。新環境では、アクセス解析ツール「Urchin」をご利用ください。
CGI設置サービス	現在ご利用中のプログラムもご利用できなくなります。

新Webサーバー切替のお申し込み

新Webサーバー切替のお申し込みは、管理者メニューよりお申し込みいただけます。

1 アルファメールプラチナのトップページにアクセスし、「ログイン」をクリックします。

<http://www.alpha-plt.jp/>

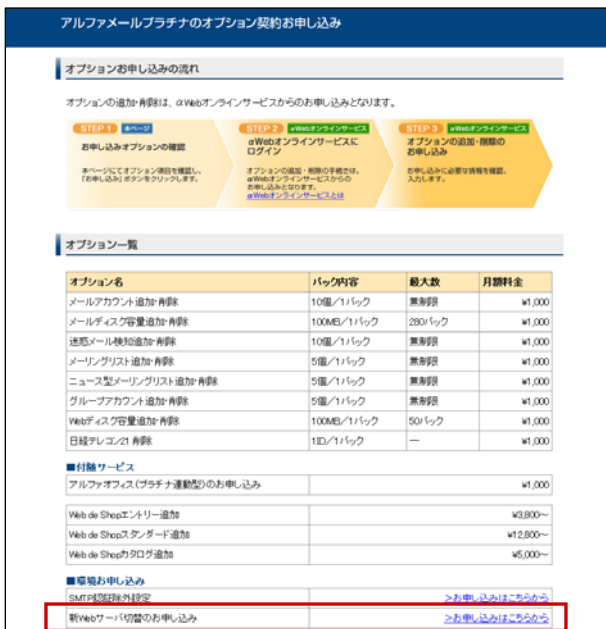
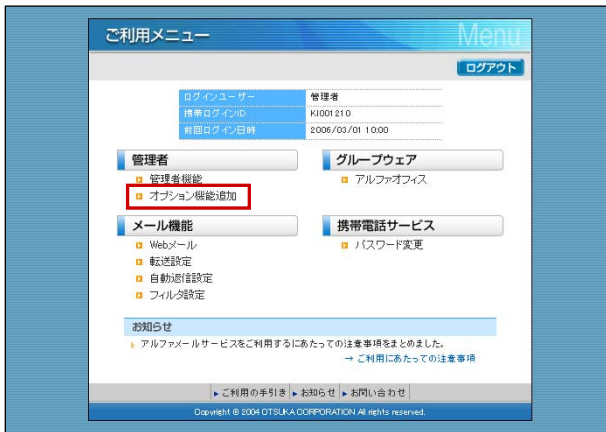
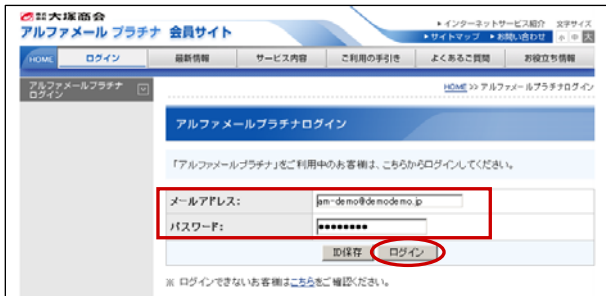
2 必要事項を入力し、「ログイン」ボタンをクリックします。

メールアドレス	管理者メールアドレス（ログインID）を入力
パスワード	管理者パスワードを入力

アルファメールにログインし、ご利用メニューが表示されます。

3 「オプション機能追加」をクリックします。

4 「新Webサーバ切替のお申し込み」の「お申し込みはこちら」をクリックします。



オプションお申し込み

新 Web サーバー切替申し込み

新Webサーバー切替申し込みをご希望のお客様は、注意事項の内容をご確認後、必要事項を入力し送信ボタンを押してください。管理者メールアドレスに確認のメールが送信されます。約5営業日後に、環境の準備が整います。設定完了後、**郵送にて通知いたします。**

※新Webサーバー環境は、標準機能です。オプション料金はかかりません。

サービス概要	<p>ご利用中のアルファメールのWebサーバーを、新機能がご利用できる環境に切り替えます。</p> <p>新Webサーバーでは下記の機能が追加でご利用いただけます。</p> <ul style="list-style-type: none"> 独自SSL <ul style="list-style-type: none"> ※別途独自SSLサーバー設定費用が発生します。また、お客様自身でサーバー証明書を取得していただく必要があります。 データベース(MySQL) SSL通信(汎用型) <ul style="list-style-type: none"> ※お申し込みをせずにご利用いただけますようになります。 フォームCGI、アクセス制限、アクセスカウンタのSSL通信(汎用型)対応
注意事項	<p>1. 移行作業と期限について</p> <ul style="list-style-type: none"> 新Webサーバー切替申し込みをされると、現在公開されているWebサーバー環境にフォームCGI、アクセス制限、アクセスカウンタの設置、およびホームページディスク容量の追加/削除ができなくなります。 お客様作業によるホームページデータの移行が必要になります。またフォームCGI、アクセス制限、アクセスカウンタなどの再設置が必要になります。 移行期間は1ヶ月とさせていただきます。アクセスログ、アクセス統計以外のデータは、DNS切替後削除されますのでご注意ください。(移行手順の詳細はこちらをご覧ください) FTPログイン名、パスワードが変更になります。新Webサーバー環境の設定完了後、αWebオンラインサービスにて登録完了のお知らせをご確認ください。 ※設定完了後、郵送にて通知いたします。 <p>2. 仕様変更について</p> <ul style="list-style-type: none"> Perl、PHPがそれぞれ下記のとおりバージョンアップします。 Perl 旧環境:5.0.5 → 新環境:5.8.7 PHP 旧環境:4.3.8 → 新環境:4.4.1 ※新Webサーバー環境ではセキュリティ対策のため、今後も対応バージョンを予告なく変更する場合があります。その際にお客様独自のプログラム等の動作に影響が出る可能性もあります。 お客様自身で作成されたCGIやPHPをご利用中の場合、新Webサーバーで動作しなくなる可能性があります。テスト環境にて事前動作確認してからお申し込みください。 ※テスト環境のお申し込みはこちら αWebサポートセンター アルファメール担当 フリーダイヤル:0120-564-434 E-mail: support@alpha-web.jp SSL通信(汎用型)種類のURLが変更になります。 旧環境 : https://secure.alpha-mail.ne.jp/お客様ドメイン 新環境 : https://ssl.alpha-mail.ne.jp/お客様ドメイン Webサーバーの月ごとのアクセスログの提供方法を下記のように変更いたします。 旧環境 : 1ヶ月分のログを1ファイルにまとめて提供 新環境 : 日ごとのログファイルを1ヶ月分集めたものを圧縮して提供 <p>3. 新Webサーバー環境でご利用できない機能について</p> <ul style="list-style-type: none"> アクセス統計 旧環境のデータは、新環境切替後の翌末日まで閲覧できます。新環境では、アクセス解析ツール「Urchin」をご利用ください。 CGI設置サービス 現在利用中のプログラムもご利用できなくなります。 アクセスログのFTP提供 アクセスログの提供は、管理者権限ページからのダウンロードのみとなります。
フォーム入力 注意事項	<p>入力文字は以下の制限をお守りください。</p> <ul style="list-style-type: none"> 英数字:半角 カタカナ:全角 <p>その他連絡事項がある場合は「備考」欄にご記入ください。</p>

上記の注意事項をすべて同意の上で、新Webサーバー環境への切替申し込みをお願いいたします。
なお、お申し込み後キャンセルはできません。

同意する 同意しない

アルファメールお客様番号	<input type="text"/>
会社名	<input type="text"/>
ご連絡担当者名	<input type="text"/>
ご連絡先電話番号	<input type="text"/>
住所	<input type="text"/>
備考	<input type="text"/>

Copyright(C)2004 OTSUKA CORPORATION ALL Right Reserved.

5 必要事項を入力し、「送信」ボタンをクリックします。

確認画面が表示されます。

6 表示される内容を確認し、「送信」ボタンをクリックします。

受付後、管理者メールアドレス宛にお申し込み内容を記載したメールが配信されます。

構築完了を郵送で通知します。

弊社にて新Webサーバー環境の構築が完了次第、「新Webサーバー環境 設定完了のお知らせ」を郵送させていただきます。

※お申し込みから約5営業日

移行前の設定

以下設定は、郵送にて「新Webサーバー環境 設定完了のお知らせ」がお手元に届いてから設定ください。

◎ 「移行前の設定」手順について

新Webサーバー環境に移行される前に行う設定は以下手順になります。

1. 新しいFTPログインの情報確認
- ↓
2. FTPソフトの設定・データ転送
- ↓
3. アクセスカウンタ・フォームCGI等の再設置
- ↓
4. ホームページの動作確認

■ 1. 新しいFTPログイン情報の確認

契約マイページより、新しいFTPログイン情報を確認します。



1 契約マイページにアクセスします。

<http://online.alpha-web.jp/>

「ログイン」ボタンをクリックします。



2 必要事項を入力し、「ログイン」ボタンをクリックします。

ID	契約マイページの「ログインID」を入力
パスワード	契約マイページの「パスワード」を入力

契約マイページのメニューが表示されます。



3 「サービス」の「契約内容の確認」をクリックします。

4 新しい「FTPログイン名」「FTPパスワード」を確認します。

FTPログイン名	am-demo@demodemo.jp
FTPパスワード	XXXXXXXXXX

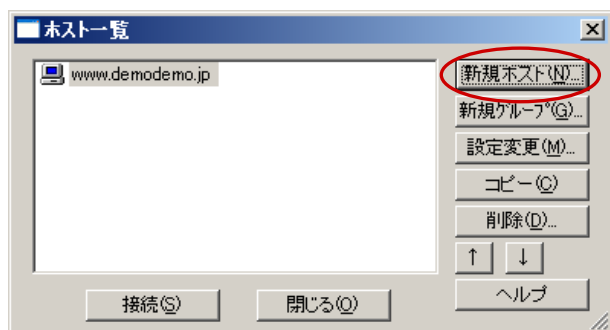
2. FTPソフトの設定・データ転送

新Webサーバーへの接続設定を行い、ホームページデータを転送します。

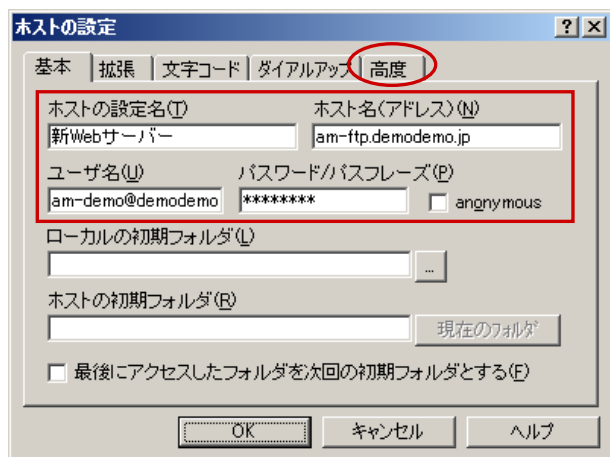
※ここでは代表的なFTPソフト「FFFTP」の利用方法をご紹介します。その他のソフトをご利用の場合、各項目に準拠して設定ください。

1 FFFTPを起動します。

「新規ホスト」をクリックします。



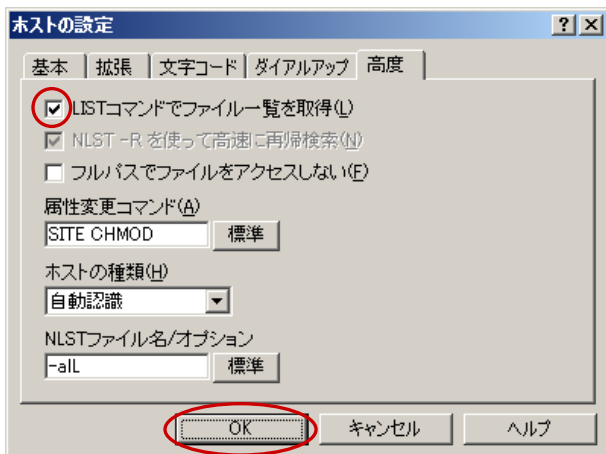
2 必要事項を入力します。



ホストの設定名	任意の文字を入力 (例: 新Webサーバー)
ホスト名	am-ftp. お客様ドメインを入力
ユーザ名	FTPログイン名を入力 (※)
パスワード	FTPパスワードを入力 (※)

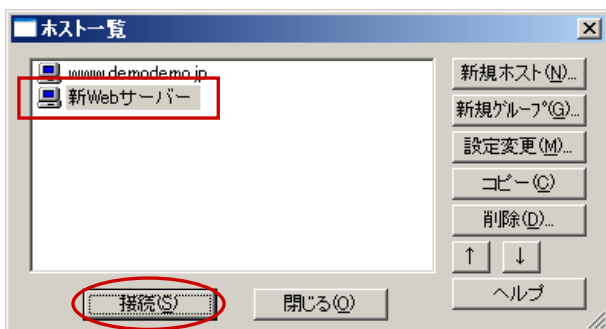
※P.5「1. 新しいFTPログイン情報の確認」項目4で確認した内容を入力します。

「高度」タブをクリックします。

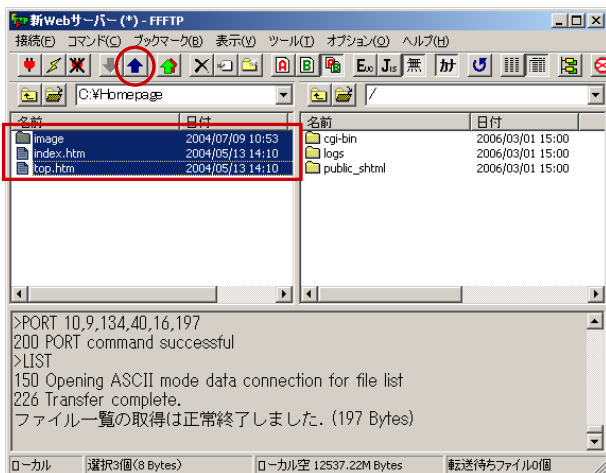



- 3 必要事項を設定し、「OK」ボタンをクリックします。

LISTコマンドでファイル一覧を取得 チェック入れる



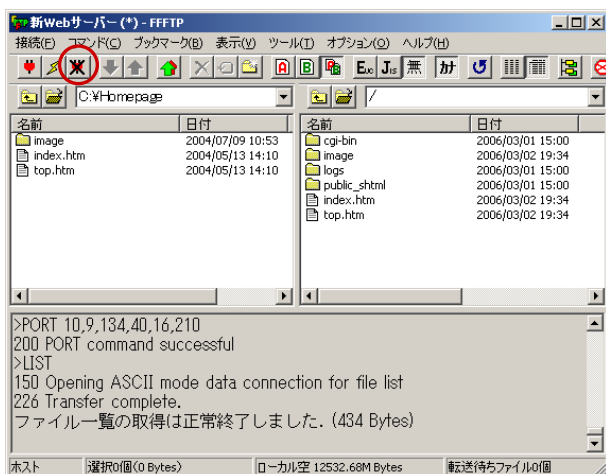
- 4 新Webサーバー設定用の名前を選択し、「接続」ボタンをクリックします。




- 5 転送するデータを選択し、 をクリックします。

SSL通信（汎用型）のデータについて

新Webサーバー環境では、「public_shtml」フォルダ内に転送します。

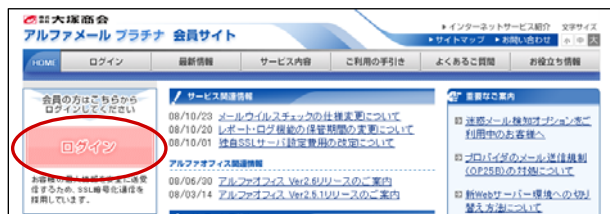


- 6 データが転送されます。
転送が完了したら、 をクリックし、FTP接続を終了します。

3. アクセスカウンタ・フォームCGI等の再設置

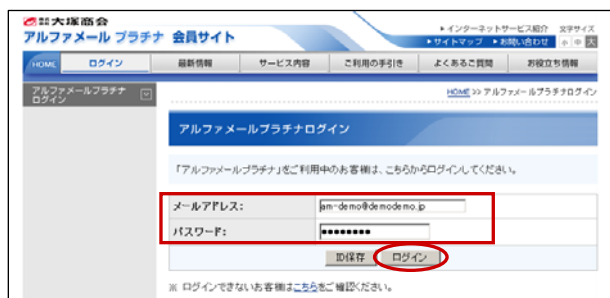
アルファメール管理者機能でご提供しておりますWeb機能（アクセスカウンタ・フォームCGI・アクセス制限）をご利用のお客様は、アルファメール管理者画面にログインし、再設置を行います。

※Web機能をご利用されていないお客様は、以下は設定いただく必要はございません。



- 1 アルファメールプラチナのトップページにアクセスし、「ログイン」をクリックします。

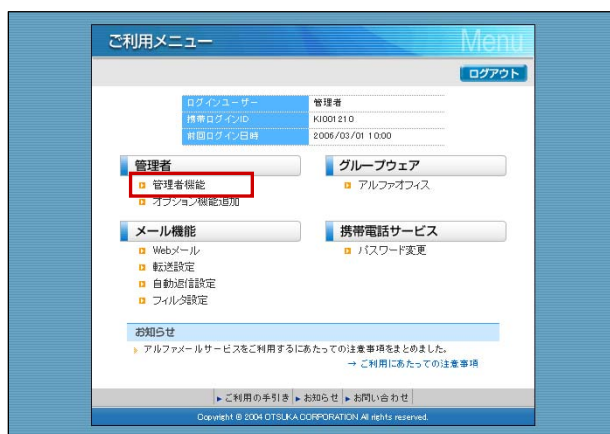
<http://www.alpha-plt.jp/>



- 2 必要事項を入力し、「ログイン」ボタンをクリックします。

メールアドレス	管理者メールアドレス（ログインID）を入力
パスワード	管理者パスワードを入力

アルファメールにログインし、ご利用メニューが表示されます。



- 3 「管理者機能」をクリックします。



- 4 「Web」をクリックし、「ツール」をクリックします。

ご利用されている機能を再設置します。設定方法につきましては、「ご利用の手引き」をご確認ください。

URL : <http://www.alpha-plt.jp/>

4. ホームページの動作確認

新Webサーバーに転送したデータの動作を確認します。



- 1 ブラウザを起動し、以下URLにアクセスします。

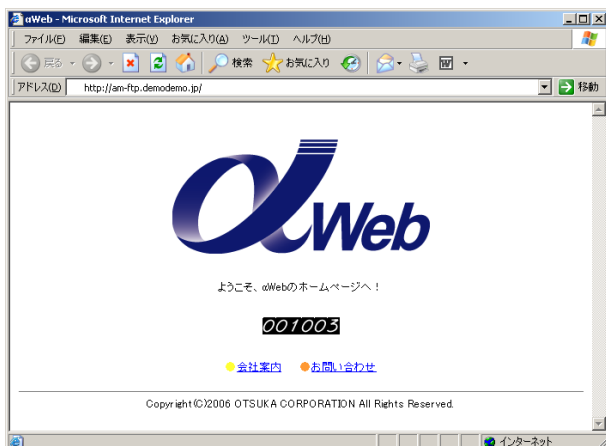
`http://am-ftp. お客様ドメイン/`

(例) `http://am-ftp.demodemo.jp/`

- 2 転送したデータが問題なく表示されるか確認します。

以下も必ずご確認ください。

- ・再設置したWeb機能
P. 8 「アクセスカウンタ・フォームCGI等の再設置」でWeb機能を再設置された場合、Web機能の動作もご確認ください。
 - ・SSL通信（汎用型）のデータ
「public_shtml」にデータを転送された場合、以下URLで転送したデータをご確認いただけます。
`https://ssl.alpha-mail.ne.jp/お客様ドメイン/`
-



DNS切替のお申し込み

DNS切替のお申し込みは、管理者メニューよりお申し込みいただけます。

DNS切替のお申し込みは、P.5「移行前の設定」が完了してからお申し込みください。



- 1 アルファメールプラチナのトップページにアクセスし、「ログイン」をクリックします。

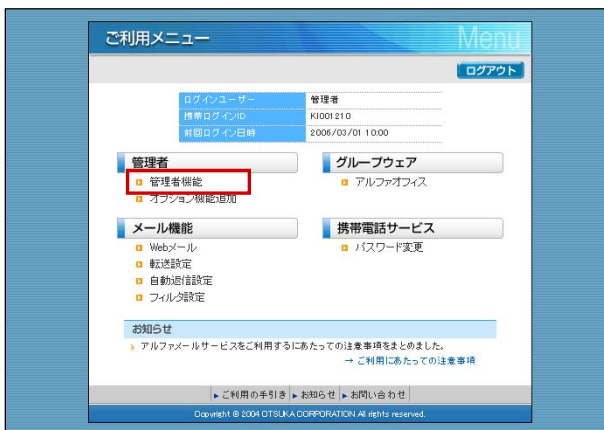
<http://www.alpha-plt.jp/>



- 2 必要事項を入力し、「ログイン」ボタンをクリックします。

メールアドレス	管理者メールアドレス（ログインID）を入力
パスワード	管理者パスワードを入力

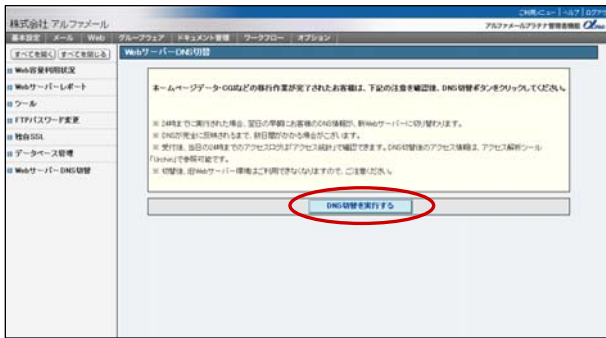
アルファメールにログインし、ご利用メニューが表示されます。



- 3 「管理者機能」をクリックします。



- 4 「Web」をクリックし、「WebサーバーDNS切替」をクリックします。



5 表示される注意事項を確認し、「DNS切替を実行する」ボタンをクリックします。

正常に設定されると、次手順のような画面が表示されます。



6 正常に設定されると、左画面が表示されます。

※翌日早朝にDNSが新Webサーバー環境に切り替ります。

右画面が表示された状態で「WebサーバーDNS切替」を再度クリックすると項目5の画面が表示されます。

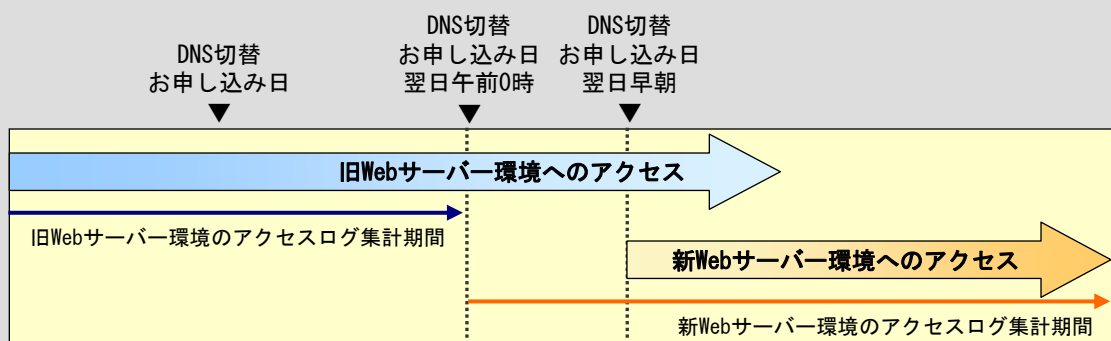
受付は完了しておりますので、再度お申し込みいただく必要はありません。

補足

- DNSが新Webサーバー環境に切り替ると、管理者メニューから「WebサーバーDNS切替」が削除されます。(右図参照)
また「http://am-ftp.お客様ドメイン/」にて、ホームページの閲覧ができなくなります。



- DNS切替に伴い、ホームページへのアクセスとアクセスログの集計対象が変更になります。



(例) 3月10日にDNS切替のお申し込みをされた場合

◆アクセスログ集計期間

3月11日午前0時に集計対象のWebサーバー環境が切り替わるため、以下のようになります。

旧Webサーバー環境：～ 3月10日午後24時まで

新Webサーバー環境：3月11日午前0時～(※)

※新Webサーバー環境へのアクセスはDNS切替完了後より開始されるため、3月11日午前0時からDNS切替完了までのアクセスについては、集計対象外となります。

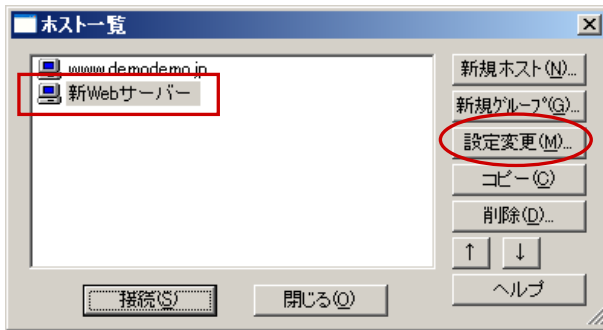
◆ホームページへのアクセス

3月11日早朝より新Webサーバー環境へのアクセスが開始されます。

しばらくの間、両Webサーバー環境へのアクセスが発生しますが、旧Webサーバー環境へのアクセスは、日数と共に減少し、なくなります。

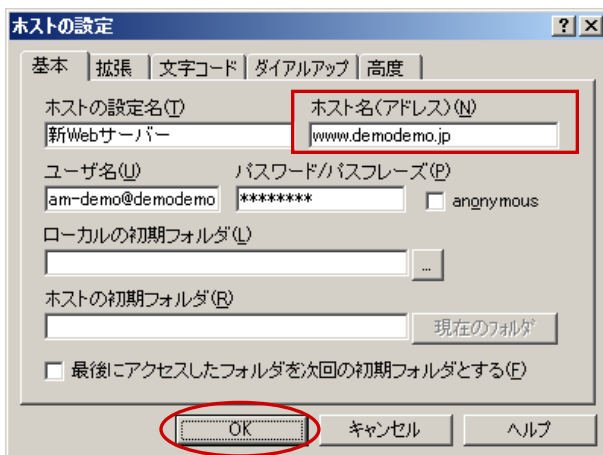
移行完了後の設定

新Webサーバー環境への移行が完了しましたら、移行後にも使用できるよう移行用の設定を変更します。また、旧Webサーバー環境への設定を削除します。



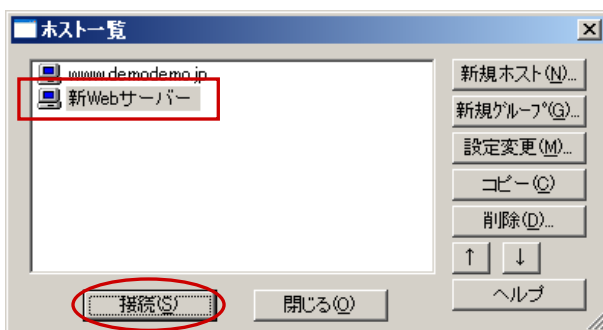
1 FFFTPを起動します。

新Webサーバー設定用の名前を選択し、「設定変更」ボタンをクリックします。

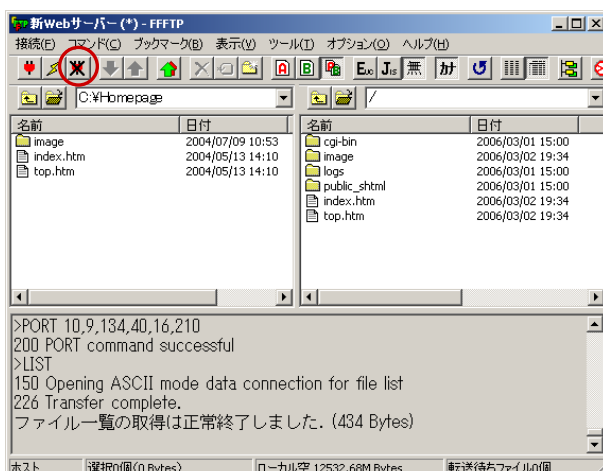


2 必要事項を入力し、「OK」ボタンをクリックします。

ホスト名	www. お客様ドメインを入力
------	-----------------



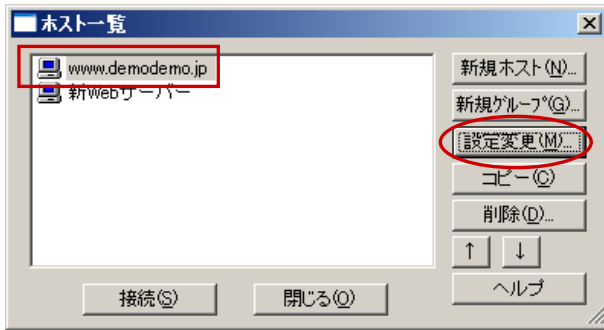
3 新Webサーバー設定用の名前を選択し、「接続」ボタンをクリックします。



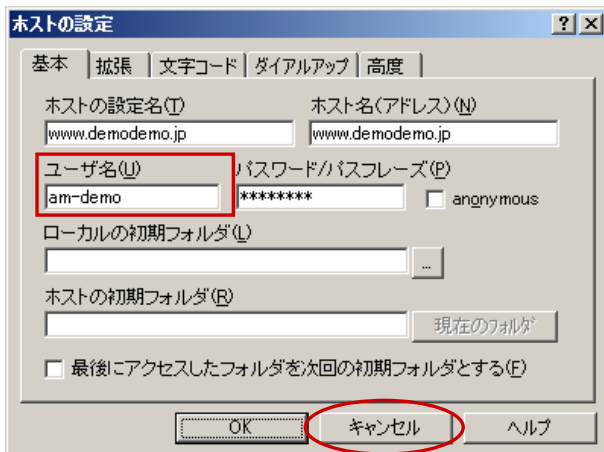
4 接続されたことを確認しましたら、 をクリックし、FTP接続を終了します。

今後はこちらの設定で、ホームページの更新を行ってください。

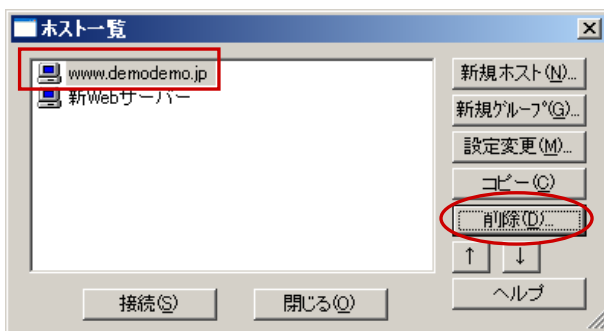
次に旧Webサーバー環境への設定を削除します。



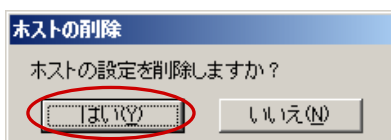
- 5 移行前まで使用していたアルファメール設定用の名前を選択し、「設定変更」ボタンをクリックします。



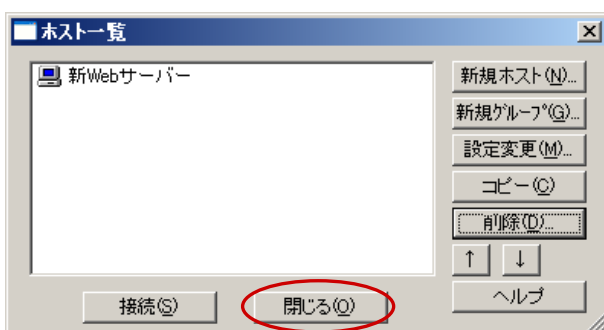
- 6 ユーザー名が管理者メールアドレスになっていない（@の前のみになっている）ことを確認し、「キャンセル」ボタンをクリックします。



- 7 「削除」ボタンをクリックします。



- 8 「はい」ボタンをクリックします。



- 9 「閉じる」ボタンをクリックします。